

# PÁ CARREGADEIRA



## SYL956H5



- ✂ PÓS-VENDA ESPECIALIZADO
- ⚙ PEÇAS DE REPOSIÇÃO ORIGINAIS

**5.000 kg**  
CARGA NOMINAL

**17.1 t**  
PESO OPERACIONAL

**2.7-4.0 m<sup>3</sup>**  
CAP. DA CAÇAMBA

MAIS INFORMAÇÕES ACESSE O SITE  
[SANYDOBRASIL.COM](http://SANYDOBRASIL.COM)

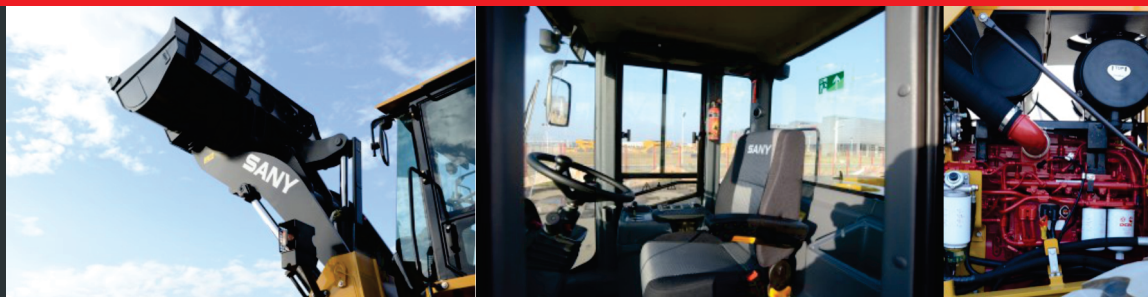


APONTE A CÂMERA PARA  
LER O QR CODE



IMAGENS MERAMENTE ILUSTRATIVAS - DIRIJA COM SEGURANÇA

A QUALIDADE TRANSFORMA O MUNDO



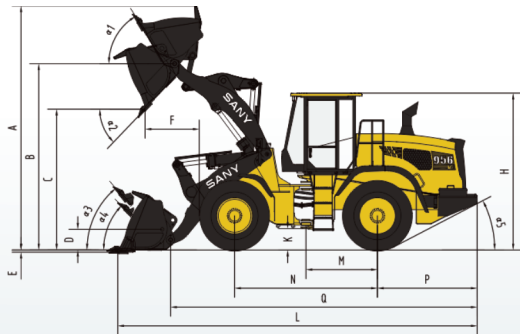
# PÁ CARREGADEIRA - SYL956H5

PÁ CARREGADEIRA - WHEEL LOADER

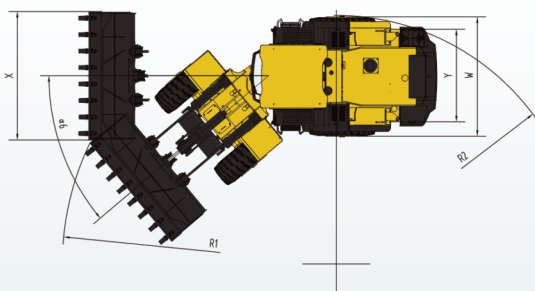


## DIMENSÕES (mm)

A	ALTURA MÁXIMA DE ELEVAÇÃO (mm)	5.410 ± 50
B	ALT. MÁX. PINO DE ARTICULAÇÃO DA CAÇAMBA (mm)	4.132 ± 50
C	ALTURA DE DESPEJO (mm)	3.118 ± 50
D	ALTURA DE TRANSPORTE DA CAÇAMBA (mm)	460
E	PROFUNDIDADE DE ESCAVAÇÃO (mm)	30
F	DISTÂNCIA DE DESPEJO (mm)	1.140 ± 50
H	ALTURA DO VEÍCULO (mm)	3.501 ± 50
K	DISTÂNCIA DO SOLO (mm)	432 ± 10
L	COMPRIMENTO DO VEÍCULO (COM CAÇAMBA) (mm)	8.016 ± 50
M	DIST. ENTRE EIXOS ART. AO CENTRO TRASEIRO (mm)	1.600
N	DISTÂNCIA ENTRE OS EIXOS (mm)	3.200
P	DIST. DO EIXO TRAS. ATÉ O PARA-CHOQUE (mm)	2.229 ± 50



Q	DIST. CONTRAP. ATÉ PINO ARTIC. DA CAÇAMBA (mm)	6.807 ± 50
a1	ÂNGULO DE INCLINAÇÃO NA ALT. MÁX. DE ELEVAÇÃO (°)	56
a2	ÂNGULO DE INCLINAÇÃO DO DESPEJO (°)	45
a3	ÂNGULO DA CAÇAMBA PARA CARREGAMENTO (°)	50
a4	ÂNGULO DA CAÇAMBA SOB O SOLO (°)	45
a5	ÂNGULO DE SAÍDA DA RAMPA (°)	28
a6	ÂNGULO MÁXIMO DE GIRO DA CAÇAMBA (°)	±40
W	LARG. VEÍCULO (PARTE EXTERIOR DA RODA) (mm)	2.825 ± 50
X	LARGURA DA CAÇAMBA (mm)	3.000



## PARÂMETROS TÉCNICOS

MODELO DO MOTOR	CUMMINS QSL8.9-C220
PADRÃO DE EMISSÃO	TIER III
POTÊNCIA DO MOTOR (kW/rpm)	164/2.200
TORQUE DO MOTOR (N·m)	1.000
PESO OPERACIONAL (kg)	17.100 ± 200
CAPACIDADE DA CAÇAMBA (m³)	2,7 - 4,0
CARGA NOMINAL (m³)	5.000
VELOCIDADE (MARCHA 1) (Km/h)	7,1
VELOCIDADE MÁXIMA	40
TEMPO TOTAL DO CIRCUITO HIDRÁULICO (s)	10,5
FORÇA DE TRACÇÃO (k.N)	167
ÂNGULO MÁXIMO DE DIREÇÃO (°)	40
ALTURA DE DESCARGA A 45° (mm)	3.118
ALCANCE DE DESCARGA A 45° (mm)	1.140
CARGA BASCULANTE ARTICULADA A 40° (kg)	10.700
CARGA BASCULANTE EM LINHA RETA (kg)	12.600
CAPACIDADE DO TANQUE DE COMBUSTÍVEL (L)	300
CAPACIDADE DO TANQUE HIDRÁULICO (L)	220
CAP. DO ÓLEO DO EIXO DO MOTOR (L) (DIANT/TRAS)	26,2/26,2
CAPACIDADE DO REFRIGERADOR DO MOTOR (L)	45

6 CILINDROS EM LINHA, REFRIGERAÇÃO A ÁGUA, 4 TEMPOS MOTOR A DIESEL E INJEÇÃO ELETRÔNICA

## MAIS INFORMAÇÕES

- Combinação perfeita entre velocidade e potência, gerando uma economia de energia de 10% a 15%. O sistema hidráulico de alta pressão de 25 MPa e a válvula principal de grande deslocamento alcançam maior força de saída e elevação.
- Garante forte potência, alta eficiência e grande deslocamento. A injeção multiponto permite a eficiência imediata dos tratos e reduz o ruído. Atende ao padrão de emissão Tier 3
- O freio de estacionamento de controle eletrônico totalmente hidráulico e o freio de serviço de circuito duplo combinam manobrabilidade e confiança, garantindo uma experiência operacional ainda mais segura.
- Componentes estruturais reforçados são adotados para aplicações de mineração para serviços pesados com vida útil de até 10 mil horas.
- Cabine espaçosa e confortável, com ampla visibilidade, 15% maior do que outras Pás-Carregadeiras chinesas. Redução de ruído com nível de ruído de 78 dB, criando um espaço muito confortável para os operadores.

\*Consulte os diferenciais com um distribuidor autorizado.