

MANIPULADOR TELESCÓPICO



STH1056 **A**



- ✂ PÓS-VENDA ESPECIALIZADO
- ⚙ PEÇAS DE REPOSIÇÃO ORIGINAIS

4.54 T
CAPACIDADE DE CARGA

93 KW
POTÊNCIA NOMINAL

17.1 MM
ALT. MÁX. DE ELEVAÇÃO

MAIS INFORMAÇÕES ACESSO O SITE
SANYDOBRASIL.COM

A QUALIDADE TRANSFORMA O MUNDO



APONTE A CÂMERA PARA
LER O QR CODE



MANIPULADOR TELESCÓPICO - STH1056A

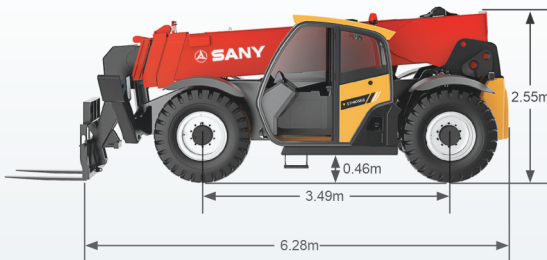
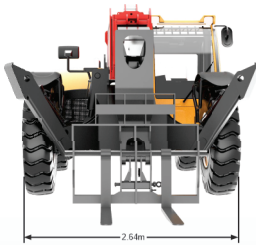
TELEHANDLER



DIMENSÕES

(mm)

COMPRIMENTO TOTAL (mm)	6.167
LARGURA TOTAL (mm)	2.560
ALTURA TOTAL (mm)	2.550
DISTÂNCIA ENTRE EIXOS (mm)	3.490
VELOCIDADE MÁX. DE VIAGEM (km/h)	32
DISTÂNCIA MÍNIMA DO SOLO (mm)	457
RAIO MIN. DE ESTERÇAMENTO (mm)	4.300
ÂNGULO DE INCLINAÇÃO DA LANÇA (°)	71/-4
ÂNGULO DE NIVELAMENTO (°)	±10
CENTRO DE CARGA (mm)	610
CAP. MÁX. DE VENCER RAMPA (COM CARGA) (%)	50



PARÂMETROS TÉCNICOS

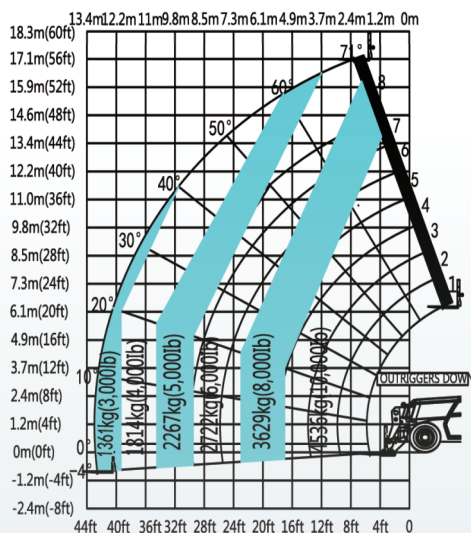
MODELO DO MOTOR	CUMMINS QSF3.8 T3 93kW
POTÊNCIA NOMINAL (Kw/rpm)	93/132/2.200
TORQUE DO MOTOR (Nm/rpm)	488/1.600
PADRÃO DE EMISSÃO	Tier III
MODELO DE TRANSMISSÃO	Dana 1120VDT12464
MODELO DO EIXO	Dana 223/212HY
CAPACIDADE NOMINAL DE CARGA (t)	4.54
PESO TOTAL (kg)	15.300
ALTURA MÁX. DE ELEVAÇÃO (mm)	17.100
CAPACIDADE NA ALTURA MÁX. DE ELEVAÇÃO (t)	2.278
ALCANCE HORIZONTAL MÁX. (mm)	13.100
CAPACIDADE NO ALCANCE MÁX. (t)	1.361
VELOCIDADE MÁX. DE ELEVAÇÃO (s)	15/15
VELOCIDADE MÁX. EM DESCIDA (s)	19/19
TANQUE DE COMBUSTÍVEL (L)	140
PNEU	14.00-24-196A3-L-3S

CONFIGURAÇÕES

PADRÃO/ OPCIONAIS

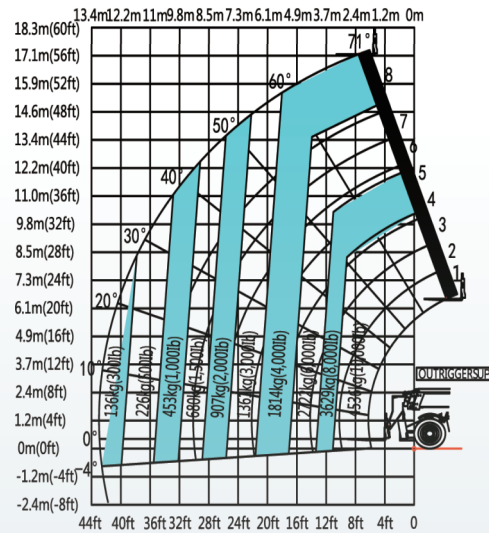
FAIXA DE OPERAÇÃO

CARGA



FAIXA DE OPERAÇÃO

CARGA



*Consulte os diferenciais com um distribuidor autorizado.



ANO-1 VERSÃO-1 MAR/2023

OS PARÂMETROS TÉCNICOS DO EQUIPAMENTO PODEM SER ALTERADOS SEM AVISO PRÉVIO, DEVIDO AO APRIMORAMENTO E ATUALIZAÇÃO CONSTANTE DA TECNOLOGIA. AS IMAGENS DO EQUIPAMENTO QUE CONSTAM NESSE CATALO PODEM INCLUIR EQUIPAMENTOS AUXILIARES.

Siga-nos nas redes sociais: